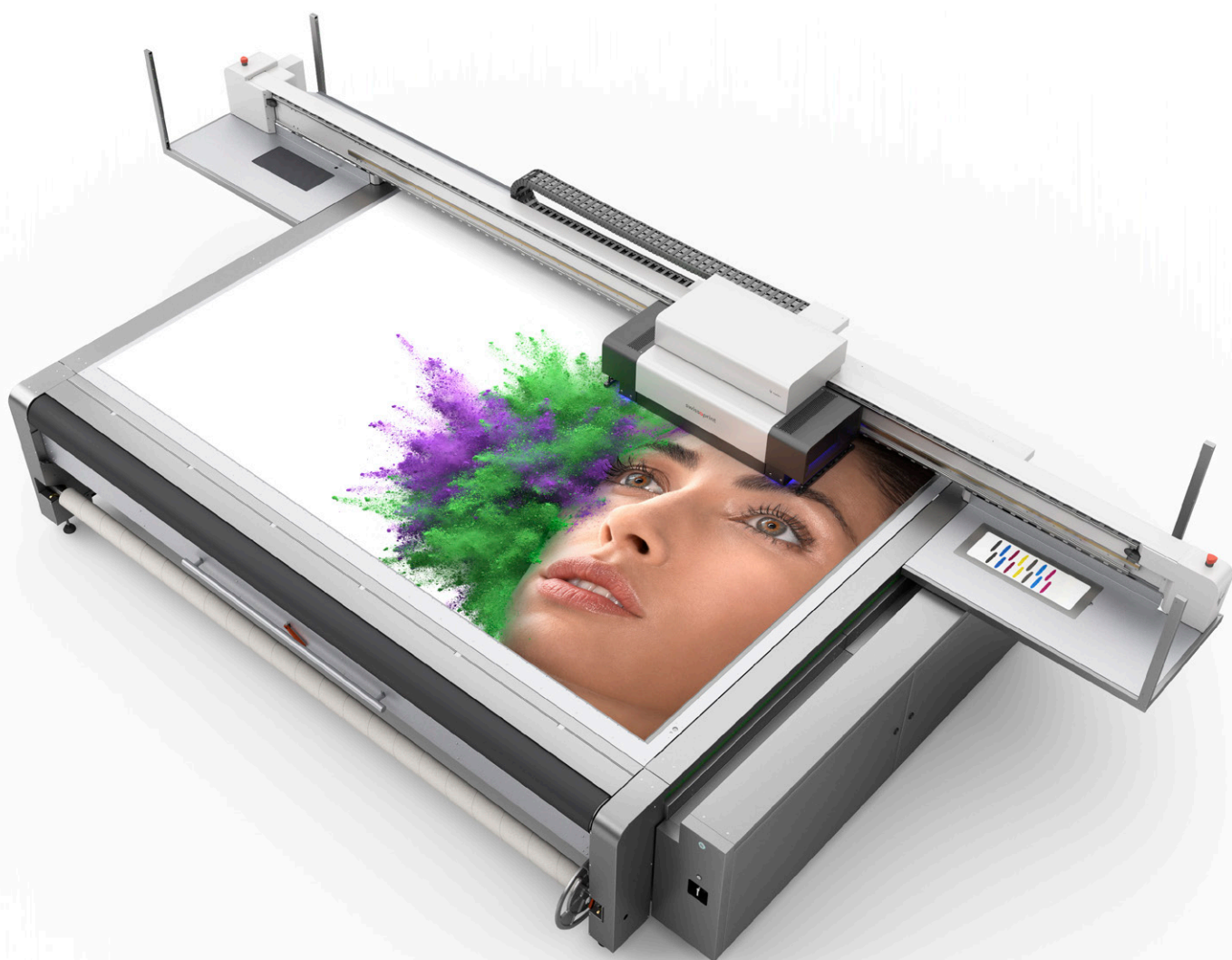


Catálogo de productos

Sistemas de alta gama
de inyección de tinta LED



swiss^Qprint

Impresoras LED del futuro para formatos grandes

¿Listo para el futuro? Con la tercera generación de impresoras de swissQprint, lo estará. Con ella podrá cumplir las ideas más extravagantes, alcanzar resultados óptimos y, además, podrá confiar en la estabilidad de sus procesos. Y todo ello, con una productividad que se adapta a usted. Determine el grado de ampliación de su sistema para que permanezca abierto a los futuros desarrollos de su propia empresa y a nuestras innovaciones.

Productividad

	Oryx 3	Impala 3	Nyala 3	Impala 3S	Nyala 3S
Top speed	65 m ² /h	180 m ² /h	206 m ² /h	317 m ² /h	370 m ² /h
Production	20 m ² /h	90 m ² /h	103 m ² /h	170 m ² /h	196 m ² /h
Quality	14 m ² /h	48 m ² /h	54 m ² /h	89 m ² /h	101 m ² /h
Fine art	9 m ² /h	28 m ² /h	32 m ² /h	51 m ² /h	57 m ² /h
Productividad de mesa plana con configuración 1 × CMYK (Oryx 3) resp. 2 × CMYK (Impala 3/Nyala 3)			Productividad de mesa plana con configuración 4 × CMYK		

Escalable

Cada máquina swissQprint es única. La mesa plana sienta la base sobre la que se crea la configuración personalizada para cada cliente. Lo mejor es que la impresora puede seguir modificándose. En caso necesario, se le pueden añadir opciones para que el usuario disponga de la solución exacta que necesite en cada momento.



Nyala 3

No existen apenas impresoras que ofrezcan una relación calidad/precio mejor que Nyala 3. La versatilidad de aplicaciones, formatos y medios es prácticamente infinita. Los usuarios alaban su fácil manejo, el cual se refleja en muchos detalles. Nyala 3 es altamente productiva y, a la vez, rentable, en parte gracias a su tecnología LED, de gran eficacia energética.



Nyala es la impresora de grandes formatos más vendida en toda Europa dentro de su categoría, y eso desde hace tres años.

Productividad máx. 206 m²/h

Colores CMYK + 5 colores

Área de impresión 3,2 × 2 m

Impala 3

Para su compacto tamaño, Impala 3 es una impresora de mesa plana sorprendentemente versátil y potente. A su espacio extremadamente reducido se le suma el ahorro en el funcionamiento y mantenimiento. La rentabilidad es clave. Aun más cuando Impala 3 funciona a pleno rendimiento gracias a flujos de trabajo continuos, a procesos de automatización y a eficientes modos de impresión.



Productividad máx. 180 m²/h
Colores CMYK + 5 colores
Área de impresión 2,5 × 2 m

Oryx 3

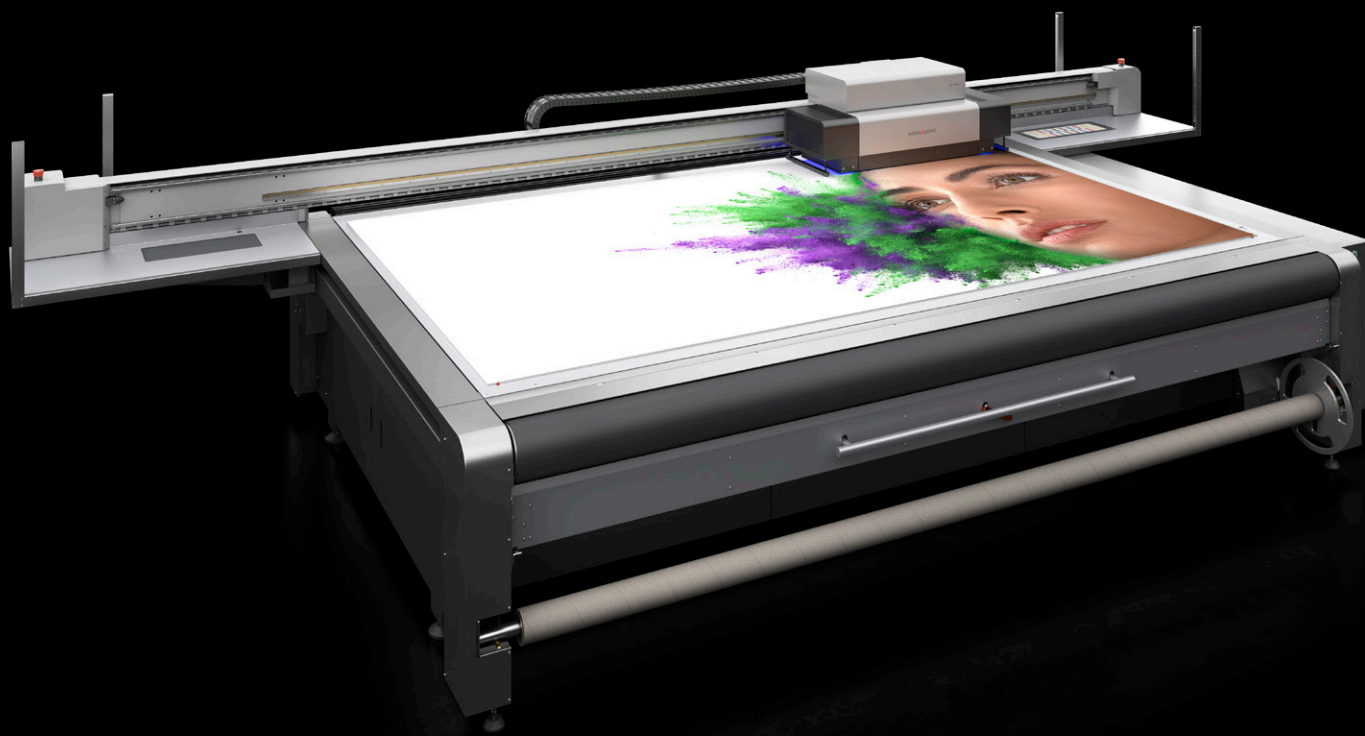
Si hay alguien que lleve a cabo su trabajo con una minuciosidad estoica, ese es Oryx 3. Esta impresora UV LED es ideal para un entorno creativo de reducidas dimensiones, y es que no tiene nada que envidiarle a sus veloces hermanas mayores en lo referente a la versatilidad de aplicaciones. Además, es igual de fiable y resistente, y también requiere poco mantenimiento.



Productividad máx. 65 m²/h
Colores CMYK + 5 colores
Área de impresión 2,5 × 2 m

Nyala 3S

Esta impresora de grandes formatos es la nueva campeona de velocidad de la familia swissQprint. Nyala 3S ofrece la solución turbo para pósters grandes que dejan huella, pero, a la vez, produce una retroiluminación impecable. Sus resultados de impresión, siempre veloz y preferiblemente en varios turnos, son de alta calidad, y se adaptan a los requisitos de calidad del medio utilizado.



Productividad máx. 370 m²/h

Colores CMYK + 1 colore

Área de impresión 3,2 × 2 m

Impala 3S

El modo de combinar la velocidad y la densidad de impresión de Impala 3S es altamente sofisticado. La especialidad de esta compacta impresora de mesa plana son los plazos de entrega ajustados. La calidad del resultado convence incluso en su modo más veloz. Impala 3S se adapta a cualquier imprenta digital con una gran velocidad y un rápido rendimiento.

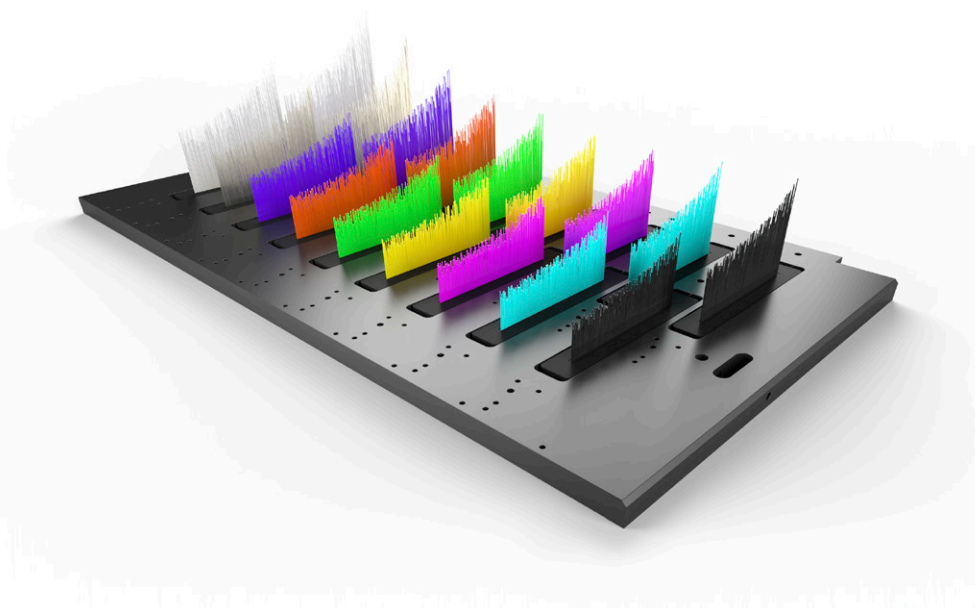


Productividad máx. 317 m²/h

Colores CMYK+1 colore

Área de impresión 2,5 × 2 m

Colores



Colores del proceso

La impresión de tinta es tan colorida como el mundo. El estándar CMYK de los sistemas swissQprint es ampliable, tanto durante su instalación o más tarde, si cambia la demanda. Hay disponibles nueve canales de color.



Colores claros

El cian claro, el magenta claro y el negro claro recrean tonos naturales del color de la piel. Consiguen trazos y sombreados sutiles.



Colores adicionales

El naranja, el violeta y el verde son los ingredientes para conseguir resultados intensos y tonos corporativos, ya que amplían notablemente el círculo cromático.



Colores planos

El blanco, como capa base o impreso expresamente, confiere gran visibilidad a los soportes transparentes y oscuros. El efecto barniz, ya sea parcial o total, ofrece efectos ópticos y táctiles. La imprimación es la base para las impresiones sobre vidrio y metal. Al colocarse donde va la tinta no altera la superficie del soporte.

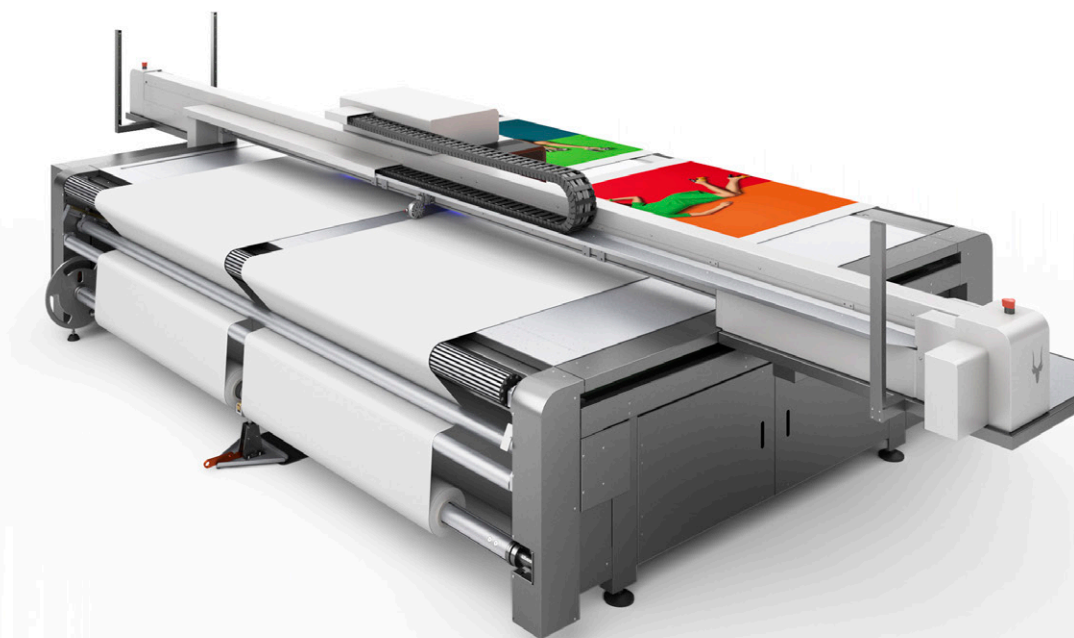
Ninguna de las tintas de curado UV contiene COV. Adhieren bien en materiales acrílicos, paneles compuestos de aluminio, madera, lonas y toldos, poliéster, policarbonato, poliestireno, PVC (espuma rígida), vinilos, paneles de espuma flexible y otros muchos materiales. Los materiales apropiados son lo bastante flexibles como para estirarse después de la impresión sin que aparezcan fisuras en el color.



Opción de rollo a rollo

Independientemente de si se trata de láminas, lonas, malla u otros soportes, los sistemas swissQprint son compatibles con prácticamente cualquier rollo de hasta 180 kg, y, gracias al endurecimiento LED, también con los termosensibles. Y todo eso en todo el ancho de 2,5 metros (Oryx/Impala) o 3,2 metros (Nyala). Cambiar los rollos y configurar la máquina es muy sencillo y, una vez que se inicia el trabajo, la máquina sigue trabajando sin necesidad de supervisión.

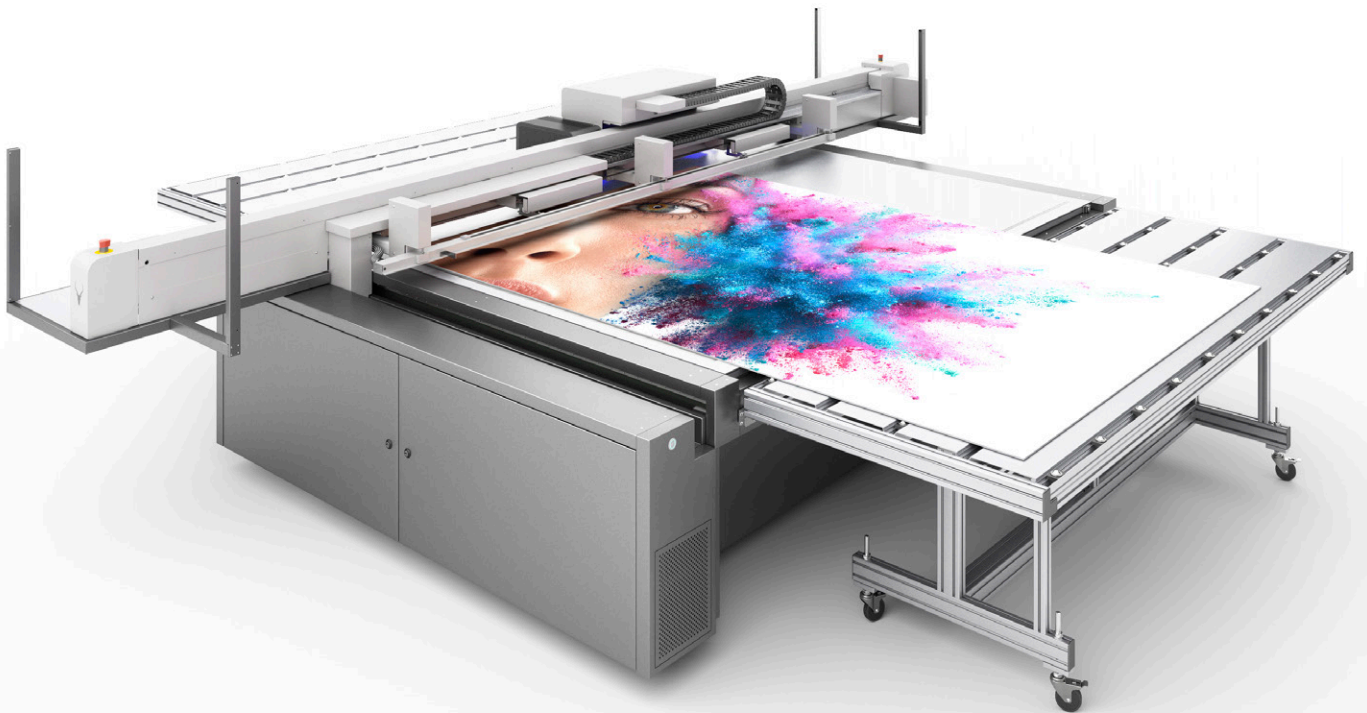
Una novedad es el rodillo extensor, que evita colisiones. Situado sobre la unidad de desenrollamiento, alisa el material antes de deslizarse sobre la mesa sin arrugas, para después volver a enrollarse con gran precisión en el lado opuesto. Conseguir una imagen impecable es, por una parte, la función del control de este estable sistema. Regula continuamente la fuerza tensadora. A la vez, el rodillo extensor elimina la carga estática del material, favoreciendo asimismo el posicionamiento preciso de cada gota. En caso necesario, se pueden imprimir varias capas de color en una sola pasada obteniendo un registro absolutamente perfecto como resultado. Otra novedad es la opción de rollo dual. Una vez entra en juego, la impresora trabaja dos soportes paralelamente, algo que, lógicamente, duplica la productividad.



Opción para paneles

Cuando los sistemas swissQprint están equipados con la ingeniosa opción para paneles, la máquina sujeta firmemente durante la impresión y con toda su potencia de vacío los paneles extragrandes. Cuando la barra de impresión alcanza el final de la mesa, un sofisticado sistema de alimentación hace avanzar el sustrato automáticamente. La impresión continúa sin problemas tan pronto como se coloca el sustrato exactamente en el nuevo punto de origen.

El atractivo de este proceso reside en una combinación de absoluta precisión y alta eficacia. La impresión impecable completa en soportes rígidos de hasta 4 metros de largo es un estándar. El sistema realmente demuestra de lo que es capaz al manipular sustratos elásticos, sensibles al calor o muy resbaladizos. Los mecanismos de compensación de la unidad de control ayudan al usuario, el cual también recibe ayuda a la hora de posicionar y desplazar: la función de empuje inverso del vacío crea un colchón de aire. Los materiales de hasta 100 kg de peso flotan encima de él sobre la mesa de impresión. De esta forma resulta fácil mover pesos pesados.



Rob

El robot carga y descarga los soportes en la impresora plana swissQprint. Trabaja prácticamente con todos los materiales, siempre y cuando tengan una superficie cerrada y sean lo suficientemente rígidos. Con pocos movimientos y en diez minutos, Rob está conectado a la impresora y listo para empezar. Solo faltan un par de clics con el ratón para configurar la impresión, y a funcionar. A partir de aquí, el software de impresión se hace con el control. Se comunica tanto con Rob, con capacidad de aprendizaje, como con la impresora.

De esta forma, el usuario puede dedicarse a otras actividades, o incluso irse a casa, sin la más mínima preocupación. Rob y la impresora se ocupan del turno adicional de forma autónoma. Rob está disponible las 24 horas del día, los 7 días de la semana. Ejecuta los trabajos de rutina con precisión constante y alta eficacia sin quejarse.

Con Rob, se puede aprovechar aun mejor cualquier impresora swissQprint. Los clientes se benefician de plazos de entrega reducidos, y el proveedor, de una mayor rentabilidad.



Características



Tecnología LED rentable

El curado por LED es frío. Los soportes sensibles al calor amplían por tanto la cartera de productos, y abren las puertas a lucrativos mercados. Las lámparas LED están listas en cualquier momento, ya que no necesitan tiempo de calentamiento ni de enfriamiento. Además, son mecánicamente robustas y duraderas. El LED queda así rentabilizado por la alta disponibilidad del sistema y su bajo coste de mantenimiento.



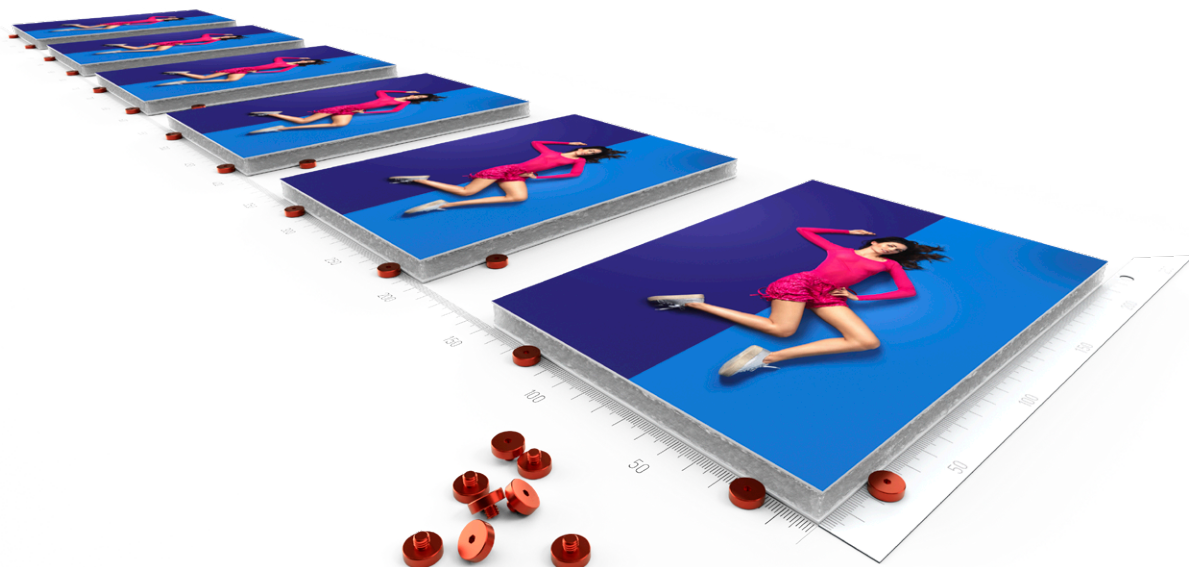
Económica y respetuosa con el medio ambiente

Quien trabaja con swissQprint, imprime sin remordimientos de conciencia. La huella ecológica es mínima debido a que no usa ningún componente tóxico ni ozono, apenas produce desechos ni basura, y sus gastos de mantenimiento son mínimos. La eficacia energética es muy alta, tal y como podrá comprobar (ISO 20690:2018).



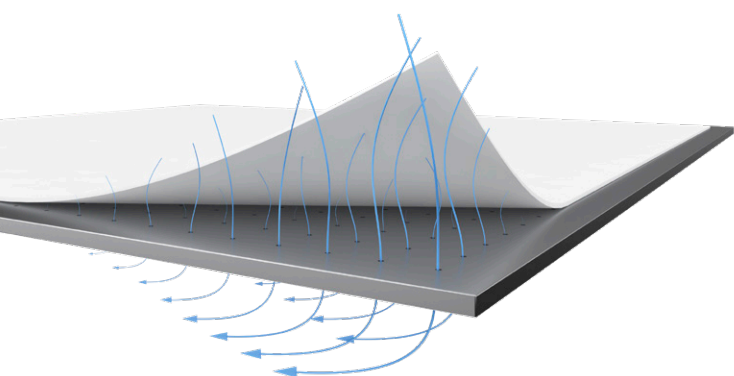
Variedad de soportes

Soportes acrílicos, paneles compuestos de aluminio, madera, lonas, poliéster, policarbonato, poliestireno, PVC rígido, vidrio y metal: soportes habituales con swissQprint. Igualmente sencilla es la impresión sobre materiales exigentes y sensibles al calor, como textiles, láminas y cartón.



Conexión exacta

Se instalan en un abrir y cerrar de ojos, y contribuyen a aprovechar la mesa de impresión al máximo y eficazmente. Los pines de registro swissQprint forman puntos de conexión mecánicos exactos dentro de una fina retícula. Para todo tipo de formato. En combinación con la función Flip, permiten incluso la impresión a dos caras con el registro exacto.



Vacío inteligente

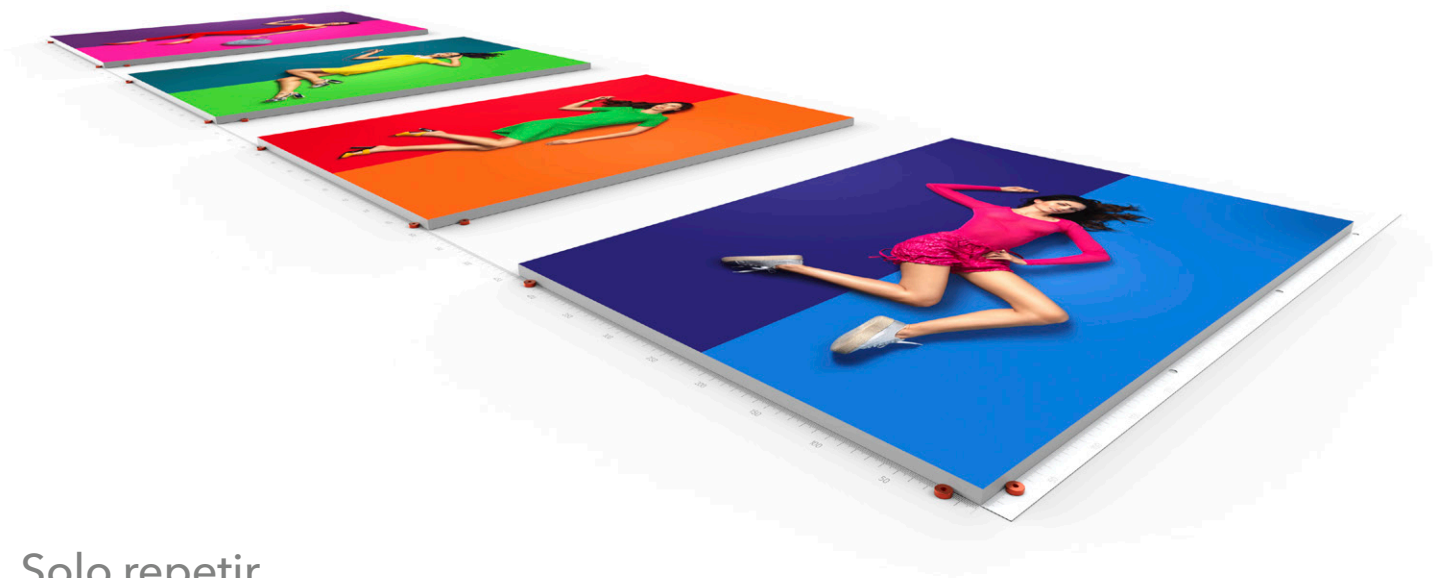
El potente vacío mantiene los soportes planos y fijos. El sistema de vacío se divide en dos zonas y es ajustable progresivamente (sin escalonamientos) a lo ancho de la impresora. Para un mínimo enmascaramiento. Se regula libremente y se reduce en cuanto hay suficiente vacío para reducir el ruido y el malgasto de energía. Los soportes pesados flotan sobre la mesa gracias a la función de soplado para un posicionamiento sin esfuerzo.



Control total

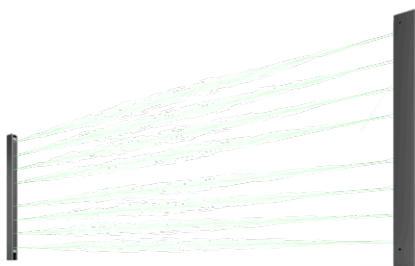
El sistema de control ofrece al operador muchas ayudas eficaces, como el botón de control del vacío. Su función es indicar mediante color e impulsos de luz la eficacia actual del vacío.

Características



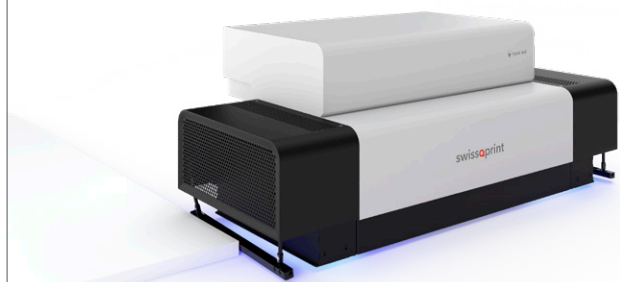
Solo repetir

¿Desea imprimir series con motivos iguales o diferentes, pero sin tener que añadir un proceso RIP adicional? Nada más fácil: el programa de impresión ofrece los módulos de impresión de repeticiones e impresión de imágenes de sombra. Solo tiene que seleccionar los ficheros, introducir el número deseado de repeticiones, y estará listo.



Segura para el proceso y las personas

Si algo o alguien interrumpe la barrera de luz de la máquina, el carro de los cabezales de impresión reduce su marcha. Esto avisa y protege al usuario. Mientras tanto, el proceso de impresión sigue adelante, por lo que no se pierde tiempo ni el material.



Colisiones sin consecuencias

La tecnología «Crash Sensor Technology» evita daños y desechos si se introduce incorrectamente el espesor del material, o si sobresalen las esquinas del soporte. El carro de los cabezales de impresión se detiene en caso de peligro. A continuación, continuará imprimiendo desde la posición exacta en la que se paró.

Aplicaciones



Impresión de efectos 3D

droptix es sinónimo de efectos ópticos 3D con soportes transparentes. Generados por lentes impresas que hacen las veces de lentes de aumento. Un efecto que atrae todas las miradas. Kea, un software de swissQprint, contribuye a la generación de datos.



Digno de ver por todos lados

Así de eficaz puede ser la transparencia: impresión multi-capa en color, capa opacante, capa bloqueadora, capa opacante y, de nuevo, color. Su aplicación es muy sencilla. Las capas se imprimen en una sola pasada, por lo que quedan posicionadas exactamente una sobre la otra, evitando así los espacios en blanco.



Perfeccionamiento de la óptica y el tacto

El efecto barniz le proporciona al material impreso ese toque especial. El margen es enorme: estampado en toda la superficie o parcial, como capa muy fina o muy gruesa, desde acabado mate hasta alto brillo, todo es posible. Además, al superponer la tinta se pueden crear tanto escritura Braille como impresiones en relieve.



Calidad de impresión constante

Las impresoras swissQprint para formatos grandes cumplen los requisitos PSD Fogra. Se pueden integrar en un proceso PSD, y ofrecen una calidad constante de impresión, así como una reproducción fidedigna del color.

Tándem

En el modo tándem, la máquina y el usuario trabajan aunando fuerzas. Ambos están en continuo movimiento, lo cual se traduce en máxima productividad para una, y entrenamiento físico para el otro. El principio es sencillo: la mesa de impresión se puede cargar con material tanto por delante como por detrás. Mientras se está imprimiendo por un lado, el usuario puede cargar la otra zona, y viceversa, por lo que se trabaja sin interrupciones.

La mesa de vacío se divide en dos, una zona delantera y otra trasera. El vacío dispone, como de costumbre, de regulación continua en ambas zonas. Efecto secundario: para trabajos normales en los que solo se imprime en la zona delantera, puede desconectarse la zona de vacío trasera. No hace falta tapar la parte posterior de la mesa.



Con tándem:
245 paneles/h.

Sin tándem:
143 paneles/h.

Prueba práctica

Producción de paneles con dimensiones de 700 x 1000 mm con Nyala 3 en el modo Velocidad.
Resultado: productividad un 71 % más alta con tándem.

Equipamiento y opciones

Las impresoras de inyección de tinta swissQprint son modulares. La construcción de la mesa plana proporciona una base sólida para cualquier de los modelos. Sobre ella se añaden las opciones necesarias. Esto incluye las funciones de nuevo desarrollo. Elija la opción que elija, cada máquina es una inversión segura en su futuro.

	Oryx	Impala	Nyala
Mesa plana, sin margen	2500 × 2030 mm ¹		3200 × 2030 mm ¹
Espesor del sustrato	máximo 50 mm		
Peso del sustrato	máximo 100 kg/m ²		
Anchura de los rollos	2500 mm		3200 mm
Peso del rollo	máximo 180 kg/rollo dual cada 100 kg		
Diámetro de rollo	máximo 360 mm		

Equipamiento/Opciones

Modo tándem	Estándar		
Área de impresión, tándem por zona	2500 × 1015 mm ¹		3200 × 1015 mm ¹
Bombas de vacío ²	2 bombas integradas		
Opción de rollo a rollo ³	2500 mm × ilimitado		3200 mm × ilimitado
Opción de rollo dual	2 × 1200 mm × ilimitado		2 × 1524 mm × ilimitado
Opción para paneles muy grandes con mesas extensibles	2500 × 4000 mm / máx. 100 kg		3200 × 4000 mm / máx. 100 kg

Colores

Canales de color	máximo 9	
Cabezales de impresión	máximo 9	máximo 18
Número de cabezales por canal	1	1 o 2 / modelos S: 2
Cián claro, magenta claro, negro claro ⁴	✓	
Blanco	✓	
Barniz	✓	
Imprimación	✓	
Naranja, verde, violeta ⁴	✓	

Software

Kea/droptix ⁵	✓		
Repeticiones/Imágenes de sombra	✓		
Multicapa	✓		
Base de datos de materiales y calidades	✓		
Estadísticas y consumo de tinta	✓		

¹ En la mayoría de modos de impresión

² Opcionalmente, con caja de atenuador del sonido

³ Con la banda de transporte y las mesas extensibles se pueden imprimir planchas de hasta 2500/3200 × 4000 mm

⁴ No en modelos S

⁵ Con canal de barniz



En las impresoras de grandes formatos de swissQprint, la ingeniería y la construcción son 100% suizas. En nuestra sede principal trabajan mentes inteligentes para desarrollar todo el sistema: desde la mecánica, pasando por la unidad de control, hasta el software de salida de datos. Cada elemento está exhaustivamente armonizado con el sistema general.

La distancia que nos separa es muy corta, lo cual nos permite actuar ágil y contundentemente. Puerta con puerta con el departamento de desarrollo, nuestro equipo de producción monta cada impresora a mano. Cuentan con más de 2200 piezas, de las cuales más del 90% procede de Suiza.

swissQprint es sinónimo de precisión, seguridad y durabilidad.

Especificaciones técnicas

Resolución	Oryx	Impala	Nyala
Tamaño de gota variable	9-42 picolitro		
Resolución accesible	360 ppp-1080 ppp		
Resolución visual	hasta 2160 ppp		
Tecnología de impresión			
Tecnología piezoeléctrica de inyección de tinta	✓		
Binario o escala de grises	✓		
Software/RIP			
Software de impresión en PC integrado	✓		
Caldera RIP Server (Linux o macOS) Otros RIPs disponibles	✓		
Interfaz (datos)	Fast Ethernet 1000 Base-T		
Tintas			
Suministro de tinta integrado	CMYK en contenedores de 5 litros/naranja, verde, violeta, blanco, barniz en contenedores de 5 o 1 litros/imprimación en envase de 1 litro		
Sistema de alimentación y mantenimiento de tinta blanca	Completamente automatizado		
Tintas curables por UV de bajo olor	✓		
Optimizado para materiales flexibles y rígidos	✓		
Aplicaciones de interiores y exteriores	✓		
Sin disolvente (no COV)	✓		
Dimensiones y peso			
Dimensiones (Long × An × Al)	2,51 × 5,04 × 1,42 m	2,51 × 5,72 × 1,42 m	
Peso ¹	1300 -1600 kg	1400 -1800 kg	
Normas de seguridad	Cumple o supera los estándares de la industria		
Entorno de instalación			
Fuente de alimentación	3 × 380 - 400V, 3L+N+PE 50/60Hz, 32 A (CEE 32)/ 3 × 480V, 3L+N+PE 60Hz/3 × 208V, 3L+PE 50/60Hz		
Consumo de energía	13 kVA (potencia de entrada efectiva según modo de impresión aprox. 5,3 kVA)		
Rango de temperatura	+15 °C a +30 °C		
Humedad ambiental	35% a 80% sin condensación		

¹ Depende de la configuración

swissQprint

info@swissqprint.com Schützenwiese 8
www.swissqprint.com CH-9451 Kriessern

Sujeto a cambios técnicos. Las imágenes no dependen del color. Las fotos y gráficos son propiedades intelectuales registradas.
swissQprint es una marca registrada. ©swissQprint 12-2018